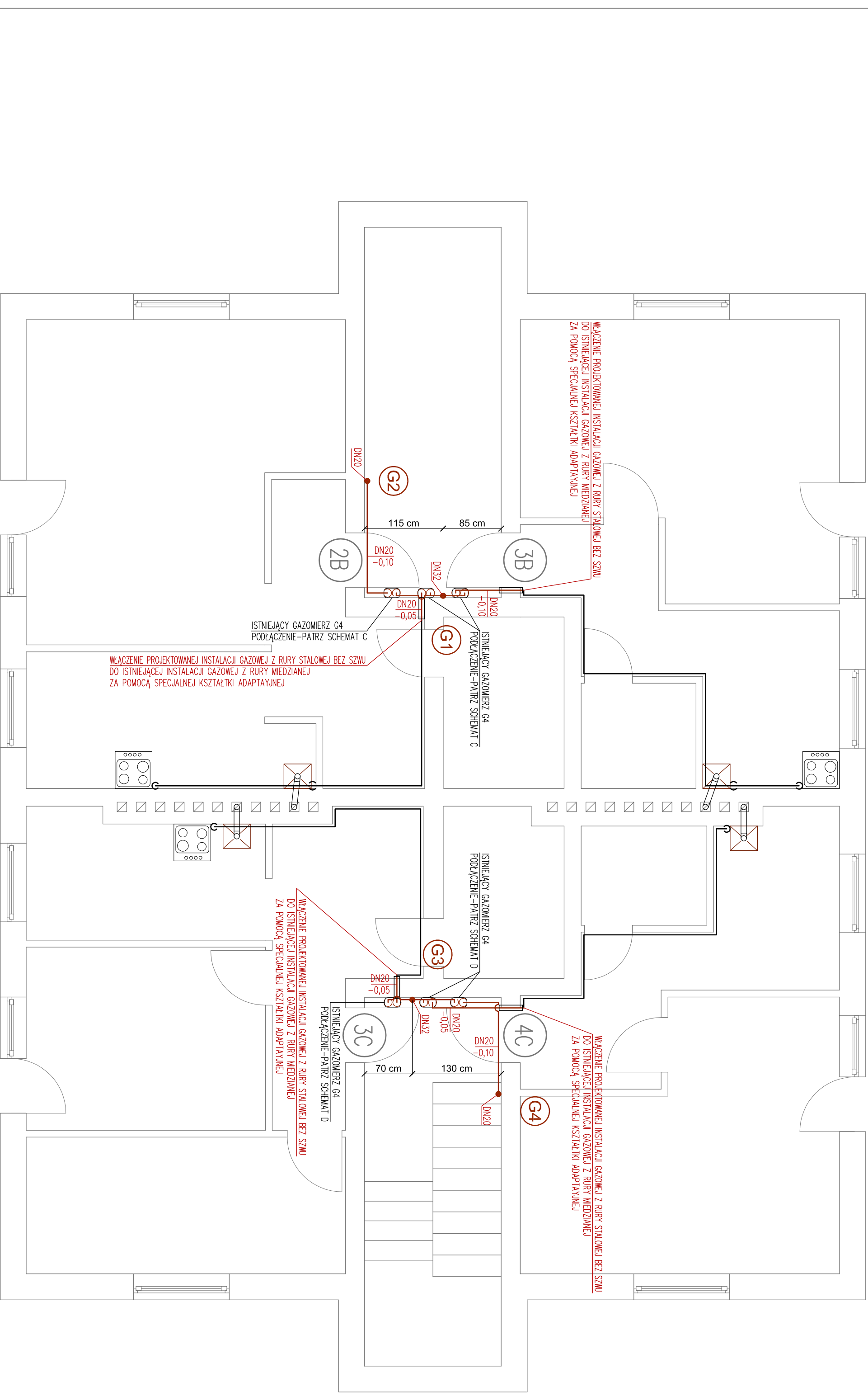
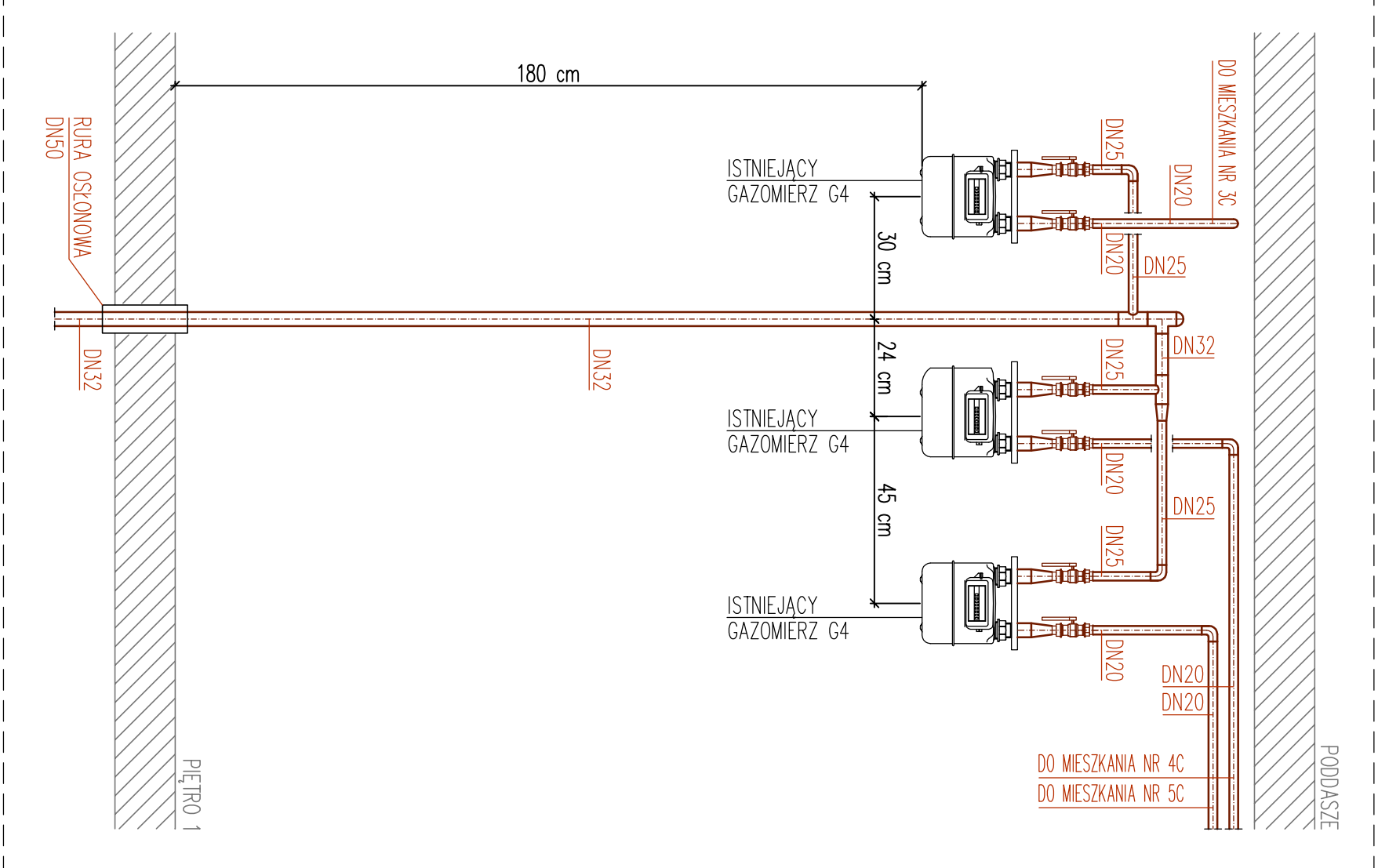
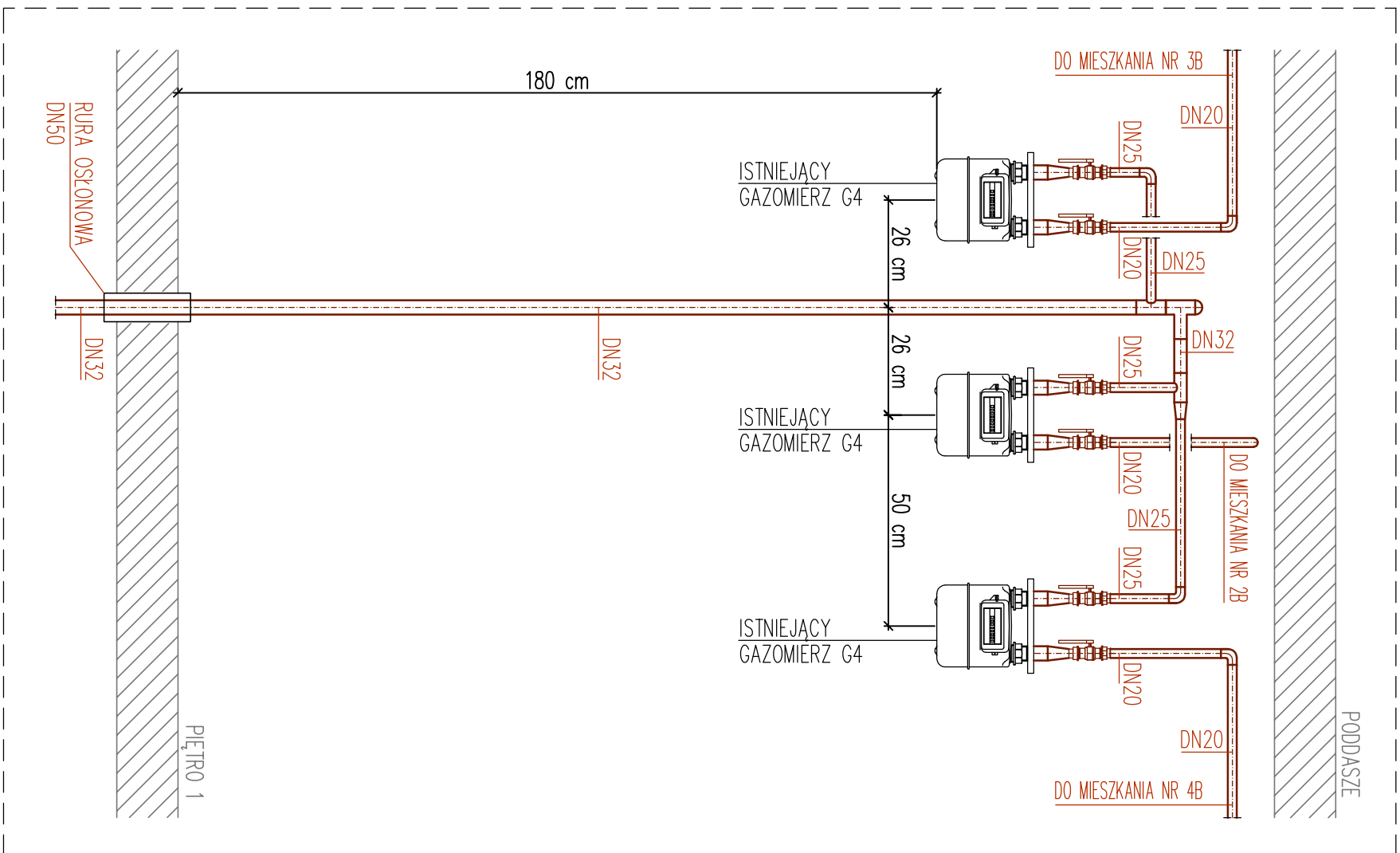


SCHEMAT C
PODŁĄCZENIE GAZOMIERZY NA KLATCE SCHODOWEJ

SCHEMAT D
PODŁĄCZENIE GAZOMIERZY NA KLATCE SCHODOWEJ



LEGENDA:

- PROJEKTOWANA INSTALACJA GAZOWA - RURA STALOWA BEZ SZWU
- ISTNIEJĄCA INSTALACJA GAZOWA - RURA WĘDZIANA
- ZMIANA RZĘDNEJ RURIOROZGAI
- ZMIANA TRASY RURIOROZGAI W GÓRĘ
- ZMIANA TRASY RURIOROZGAI W DÓŁ
- OGRANICZENIE RURIOROZGAI W DÓŁ
- OZNACZENIE WYMIARU I RZĘDNEJ PROJEKTOWANEGO RURIOROZGAI
- ZNAK "-" - OZNACZA ODLEGIŁOŚĆ OSI RURIOROZGAI DO PODŁOŻY SIFONU
- ZNAK "+" - OZNACZA ODLEGIŁOŚĆ OSI RURIOROZGAI DO PODŁOŻY POSADZKI
- OZNACZENIE POKOJU PROJEKTOWANEJ INSTALACJI GAZOWEJ
- OZNACZENIE NUMERU MIESZKANIA
- ISTNIEJĄCY KOCOK GAZOWY DIMPLEKTYWNY, KONDENSACYJNY
- ZAMKNIĘTA KOMBURA SPALANIA
- INSTALACJA KUCHENKA GAZOWA CZTEROPALNIKOWA
- ISTNIEJĄCY PRZEŁOZ KOMINOWY

UWAGI:

1. WSZYSTKIE PRZEJŚCIA PRZEZ ŚCIANY I SIFONY W INDYWIDUALNYCH PRZEPROSTACH Z RUR STALOWYCH (PRZEPUSTY FOWIENNE WYSTĄPKI, 3 CM PO KAŻDEJ STRONIE PRZEPROSTU),
2. PROJEKTOWANA INSTALACJA GAZU WYKONAC W TECHNOLOGII SPALANIA GAZOWEGO,
3. WŁĄCZENIE PROJEKTOWANEJ INSTALACJI GAZOWEJ Z RURY STALOWEJ BEZ SZWU DO ISTNIEJĄCEJ INSTALACJI GAZOWEJ Z RURY WĘDZIANEJ ZA POMOCĄ SPECJALNEJ KSZTAŁTKI ADAPTACYJNEJ.

UWAGI DO PROJEKTU:

PRZEMIAN I CZĘŚĆ OSOBNĄ SĄ CZĘŚCIAMI DOKUMENTACJI WZAJEMNE UZUPELNIANIEM SIĘ. WSZYSTKIE ELEMENTY UCIE W CZĘŚCI OSOBNIEJ, A NIE POZOSTAJĄCE NA PRZYKŁADZIE NA RYSUNKACH, A NIE UCIE W CZĘŚCI OSOBNIEJ, MUSI BYĆ WŁĄCZONE W DOKUMENTACJĘ. W PRZYPADKU WĄTPLIWOŚCI OD INTERPRETACJI NIEZŁEŻY DOKUMENTACJĄ, SIEMERZEM BRZĘD, ROWNOŻYBIENIEM LUB NAKŁADKAMI, OBEJTY PRZEZ ZŁOŻENIA OBEJTY ZOBOWIĄZANY EST ZAPOŚC WKA WĄTPLIWOŚCI INWESTOROWI GAZZ PROJEKTANTOWI W POSTACI ZAPYTANIA GŁĘBIA WYKONANIA.

DO ZAKRESU PRAC WYKONAWCZY WODZIĄ PRACZ, REZULTACIA I LUBOCHOWANIA BRZOZGIERZ I INSTALACJA WC OBNIWIACZYCH WODZ I PRZEWODZ GAZZ ODODKWA ICH DO UŻYTKOWNIKA LUB EKSPLOATACJA ZROZNE Z OBNIWIACZY PRZEBIEZKA.

MARINISTAL
FIRMA PROJEKTOWA I WYKONAWCZA
ul. Leśmiana 288, 28C w Lublinie

Tytuł: OPRACOWANIE WYKONAWCZEJ INSTALACJI GAZOWEJ W BUDYNKU MIESZKALNYM WIELORODZINNYM W LUBONIU PRZY UL. LEŚMIANA 288, 28C

ADRES INWESTORA	Współnota Mieszkańców Wspólnoty Nieruchomości ul. Leśmiana 288, 28C w Lublinie
INWESTOR	ul. Leśmiana 288, 28C w Lublinie
TYTUŁ PROJEKTU	RZUT PIĘTRA 1 - WEWNĘTRZNA INSTALACJA GAZOWA
PROJEKTANT	mgr inż. Marcin Kuchtał
SPRACOWUJĄCY	mgr inż. Marcin Kuchtał
DATA OPRACOWANIA	lipiec 2020 r.