

## ZAPYTANIE OFERTOWE

<b>Nieruchomość</b>	<b>Budynek mieszkalny wielorodzinny</b>
<b>Adres</b>	<b>ul. Owsiana 6,8,10,12,14,16</b>
<b>Data</b>	<b>07.04.2015r</b>
<b>Temat</b>	<b>Wykonanie dojścia do klatek</b>
<b>Numer oferty</b>	<b>OW6/01/2015</b>

Szanowni Państwo,

Wspólnota Mieszkaniowa Właścicieli Nieruchomości ul. Owsianej 6,8,10,12,14,16 w Poznaniu (Zamawiający) zwraca się z prośbą o przedstawienie oferty cenowej na wykonanie remontu chodnika przy klatce nr 6 oraz dojść do klatek schodowych nr 8, 10, 12, 14 w niżej wymienionym zakresie:

1. Demontaż i wywóz elementów istniejącego chodnika ~63,0m<sup>2</sup>
2. Korytowanie i wywóz nadmiaru podłoża ~70,0m<sup>2</sup>
3. Doprowadzenie podłoża do nośności  $E_2 \geq 45\text{MPa}$
4. Ustawienie obrzeży gr. 8cm (~57,0m) i palisad 12x12cm (~55,0m) chodnika wraz z obetonowaniem
5. Wykonanie podbudowy o gr. 20cm z kruszywa łamanego stabilizowanego mechanicznie ~70,0m<sup>2</sup>
6. Wykonanie podsypki cementowo - piaskowej (stosunek 1:4) o gr. 4-5cm ~70,0m<sup>2</sup>
7. Wykonanie stopni o wysokości nie większej niż 10cm
8. Ułożenie kostki brukowej prostokątnej o wymiarach 10x20cm (~70,0m<sup>2</sup>)

Uwaga:

- spadek dojść do klatek 2%
- wysokość stopnia do 10cm
- ilość stopni może być różna dla poszczególnych klatek i jest uzależniona od spełnienia warunku, żeby wysokość stopnia miała nie więcej niż 10cm

**Proszę podać koszt robocizny, sprzętu i materiału potrzebnego do wykonania w/w prac.**

**Termin przesyłania ofert: do 24.04.2015 r.**

Oferty prosimy kierować :

- drogą mailową: inspektor działu technicznego: [dawid.dudzik@palatyn.pl](mailto:dawid.dudzik@palatyn.pl)
- osobiście w siedzibie firmy: PALATYN Zarządzanie Nieruchomościami Sp. z o. o.

**Miejsce realizacji zamówienia: ul. Owsiana 6,8,10,12,14,16 w Poznaniu,**

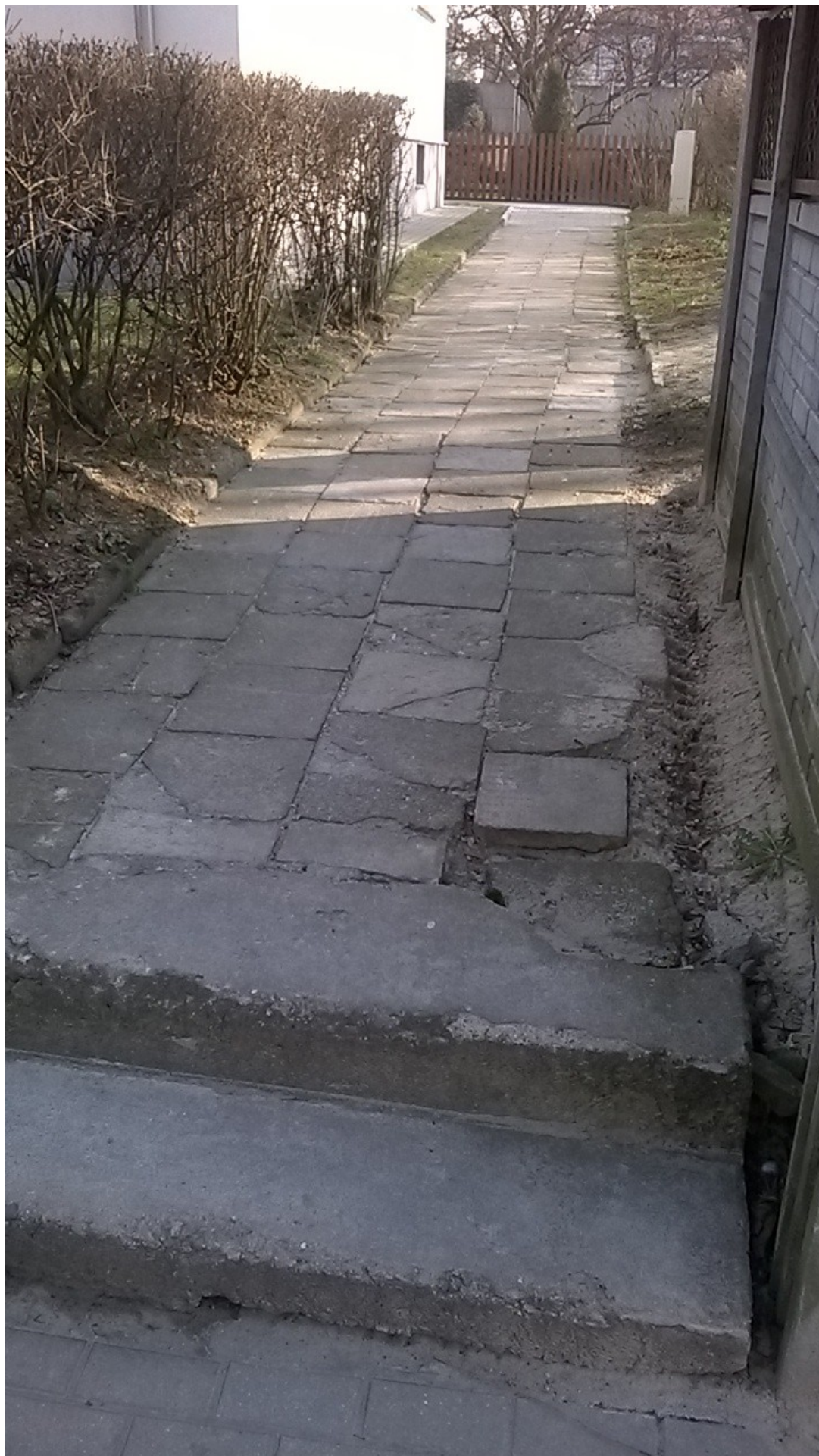
W razie jakichkolwiek pytań lub uzgodnień oraz w celu ustalenia spotkania na terenie nieruchomości prosimy o kontakt telefoniczny lub mailowy z inspektorem działu technicznego:

Załączniki:

1. Załącznik nr 1 – zdjęcia stanu istniejącego chodnika przy klatce nr 6 oraz dojść do klatek nr 8, 10, 12, 14.
2. Załącznik nr 2 – koncepcja nowego chodnika oraz dojść do klatek

[dawid.dudzik@palatyn.pl](mailto:dawid.dudzik@palatyn.pl)

**Załącznik nr 1:**



Fot. 1 Chodnik przy klatce nr 6



Fot. 2 Dojście do klatki nr 8



Fot. 3 Dojście do klatki nr 10



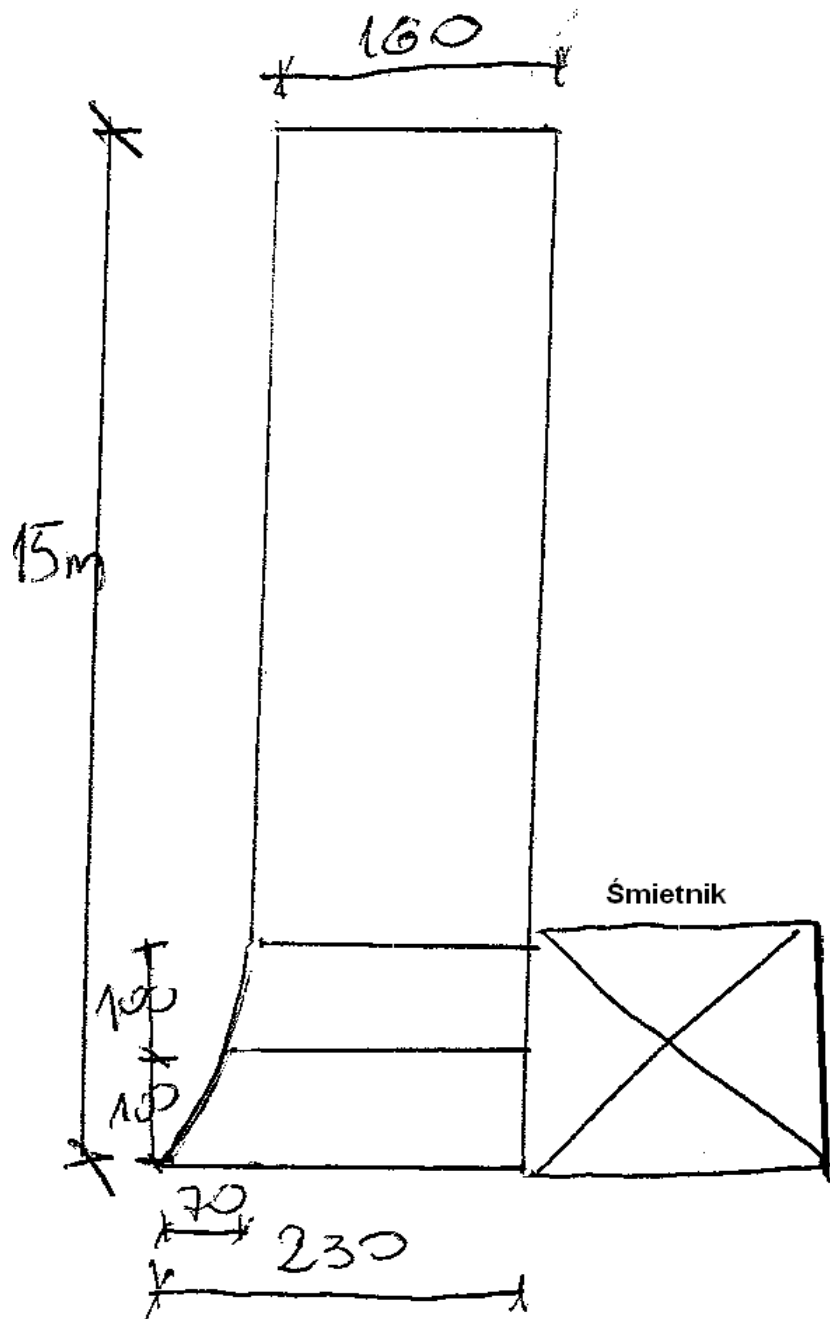
Fot. 4 Dojście do klatki nr 12



Fot. 5 Dojście do klatki nr 14

Załączniki nr 2:

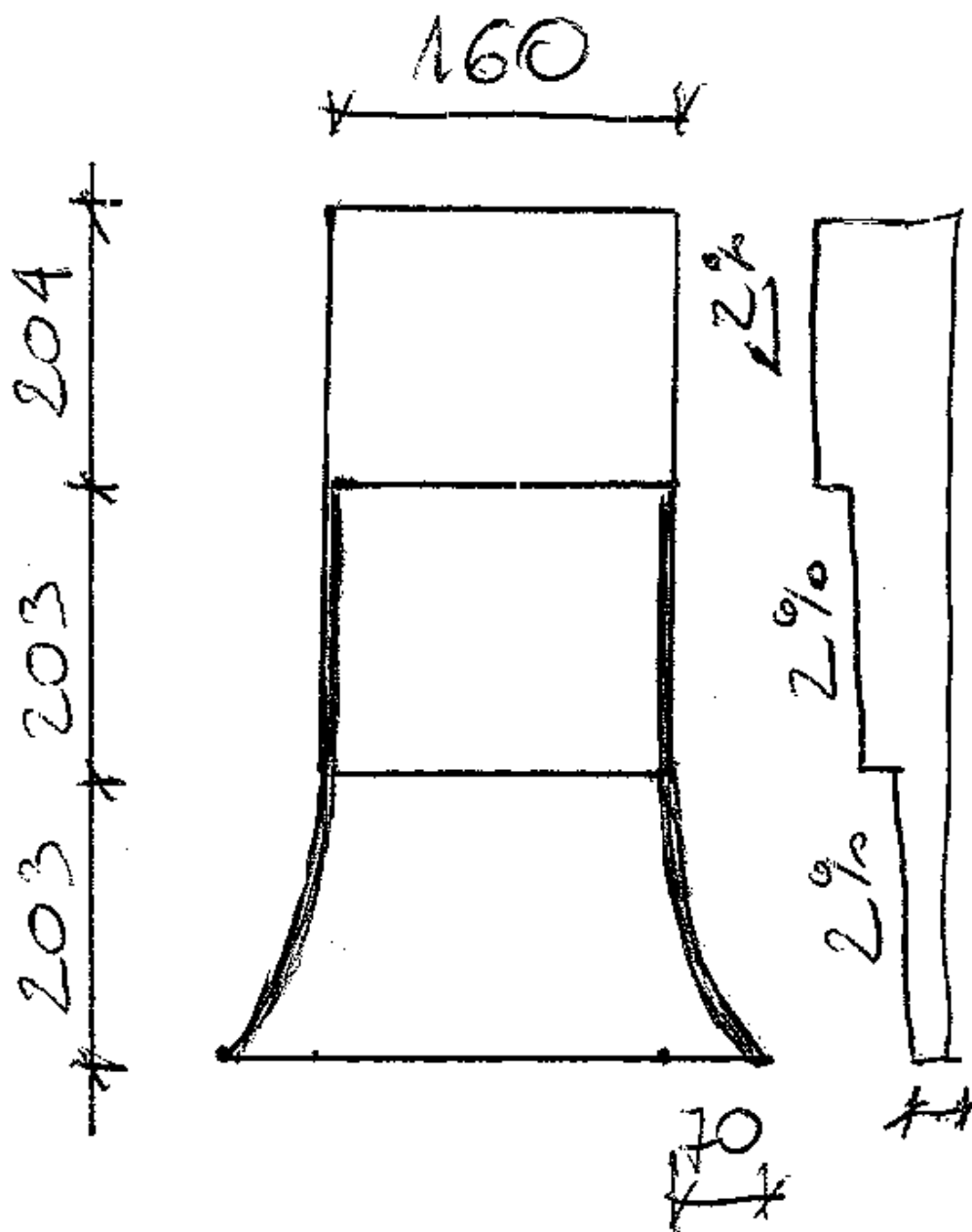
## Koncepcja chodnika przy klatce nr 6



Fot. 6 Koncepcja chodnika przy klatce nr 6

## Koncepcja dojść do klatek nr 8, 10, 12, 14

Ilość stopni uzależniona jest od spełnienia warunku, żeby wysokość stopni miała nie więcej niż 10cm



Fot. 7 Koncepcja dojść do klatek nr 8, 10, 12, 14